

Landhaus Burg

Wohnfläche 143m²
Außenmaße ca. 11,00m x 9,63m

- Das Rundum-Sorglos-Paket + + +
- Alles-inklusive-Preis
- Effizienzhaus-Technik
- Massivhausqualität - Stein auf Stein
- Das Sicherheitskonzept
- Komfortausführung
- Komplettservice



Zwei große Traufgiebel mit großen Fenstern schaffen lichtdurchflutete Räume, die sich zum Garten hin öffnen.
Ein modernes Landhaus, auch für die Stadt.

- Satteldach
- 45° Dachneigung
- zweigeschossig
- Effizienzhausausführung
- 50cm hoher Drempel
- 2 Traufgiebel
- Bodenplatte inklusive

Naturenergiehaus
Zimmermann GmbH

Moderne Massivhäuser aus Sachsen-Anhalt

Info Telefon 01 72 / 80 37 381 oder naturenergiehaus@web.de

Landhaus Burg Ansichten

Wohnfläche 143m²
Außenmaße ca. 11,00m x 9,63m



Ansicht der Terrassenseite
(die Doppelgarage kann als Mehrleistung erworben werden)



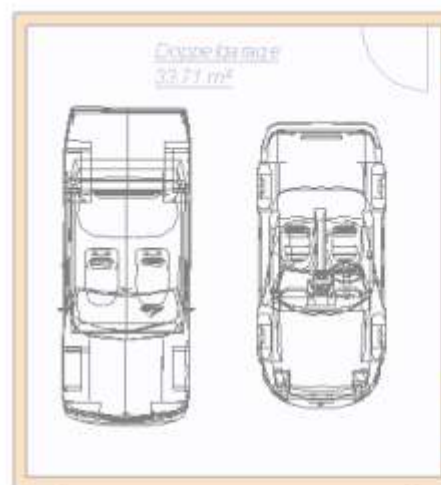
Ansicht der Eingangsseite

Landhaus Burg

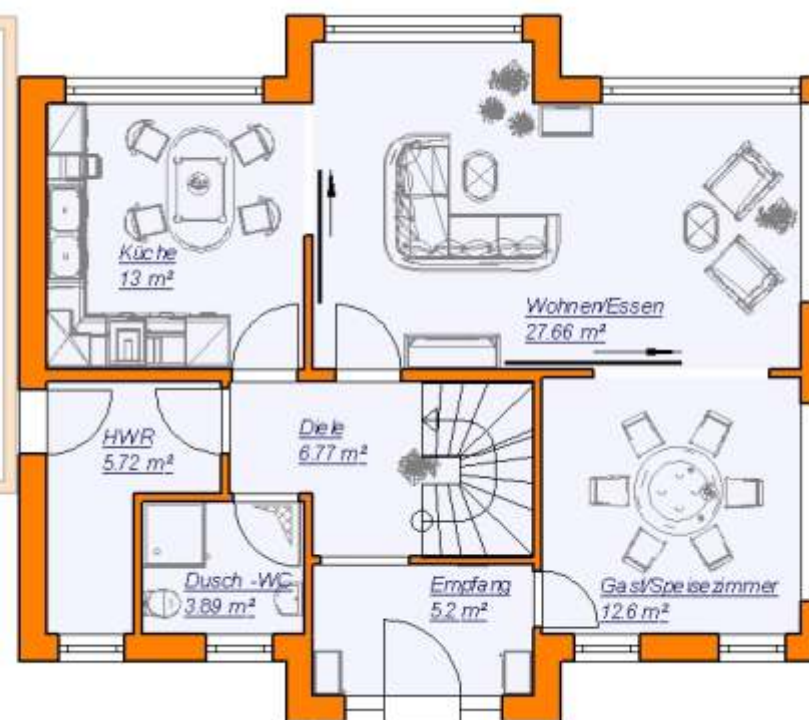
Grundriss
Erdgeschoß

Wohnfläche 143m²
Außenmaße ca. 11,00m x 9,63m

Wohnen/Essen	27,66m ²
Gast oder Speisezimmer	12,60m ²
Küche	13,00m ²
Gäste-WC (als Duschbad)	3,89m ²
Empfang	5,20m ²
Diele	6,77m ²
Hauswirtschaftsraum	5,72m ²



Garage in Eigenleistung oder als Mehrleistung



Landhaus Burg

Grundriss

Obergeschoß

Wohnfläche 143m²
Außenmaße ca. 11,00m x 9,63m

Elternschlafzimmer	24,07m ²
Kinderzimmer	20,93m ²
Arbeitszimmer	10,36m ²
Bad	10,95m ²
Flur	2,62m ²

