

## Villa Cottbus

Wohnfläche 209m<sup>2</sup>  
Außenmaße ca. 12,26m x 10,73m

- Das Rundum-Sorglos-Paket + + +
- Alles-inklusive-Preis
- Effizienzhaus-Technik
- Massivhausqualität - Stein auf Stein
- Das Sicherheitskonzept
- Komfortausführung
- Komplettservice



Eine große Villa im Bauhausstil, die auf zwei Etagen jede Menge Platz für die Familie mit bis zu zwei Kindern bietet. Die Kinder verfügen über ein eigenes Bad, das Bad der Eltern ist an das Schlafzimmer angeschlossen und somit Ihr privater Bereich.

- Flachdach
- zweigeschossig
- Effizienzhausausführung
- große Loggia
- Bodenplatte inklusive

**Naturenergiehaus**  
Zimmermann GmbH

*Moderne Massivhäuser aus Sachsen-Anhalt*  
Info Telefon 01 72 / 80 37 381 oder naturenergiehaus@web.de

## Villa Cottbus Ansichten

Wohnfläche 209m<sup>2</sup>  
Außenmaße ca. 12,26m x 10,73m



Ansicht der Eingangsseite



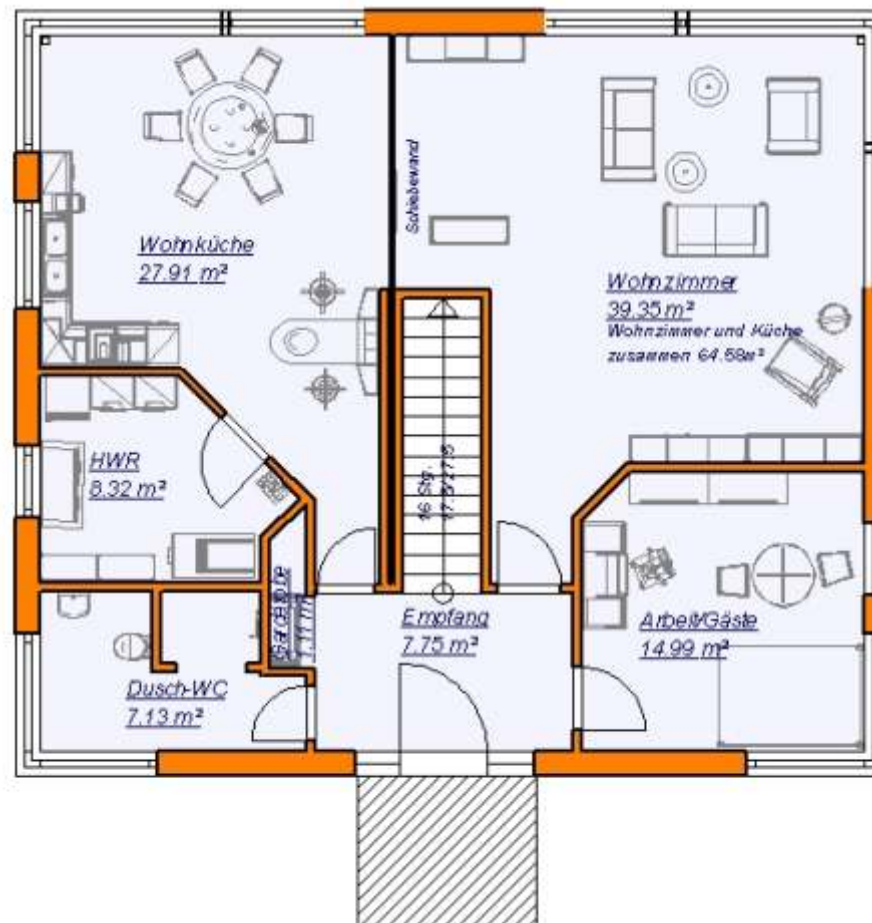
Terrassenansicht

# Villa Cottbus

Grundriss  
Erdgeschoß

Wohnfläche 209m<sup>2</sup>  
Außenmaße ca. 12,26m x 10,73m

Wohnzimmer	39,35m <sup>2</sup>
Wohnküche	27,91m <sup>2</sup>
Arbeit oder Gäste	14,99m <sup>2</sup>
Gäste-WC (als Dusch-Bad)	7,13m <sup>2</sup>
Empfang	7,75m <sup>2</sup>
Garderobe	1,11m <sup>2</sup>
Hauswirtschaftsraum	8,32m <sup>2</sup>



## Villa Cottbus

Grundriss

Obergeschoß

Wohnfläche 209m<sup>2</sup>

Außenmaße ca. 12,26m x 10,73m

Eltern	18,66m <sup>2</sup>
Kind 1	20,10m <sup>2</sup>
Kind 2	19,50m <sup>2</sup>
Sport/Hobby	10,37m <sup>2</sup>
Elternbad	8,66m <sup>2</sup>
Kinderbad	5,04m <sup>2</sup>
Flur	12,90m <sup>2</sup>
kleiner Flur	3,84m <sup>2</sup>
Balkon	2,92m <sup>2</sup>

