

Stadthaus Dresden

Wohnfläche 133m²
Außenmaße ca. 11,125m x 8,00m

- Das Rundum-Sorglos-Paket + + +
- Alles-inklusive-Preis
- Effizienzhaus-Technik
- Massivhausqualität - Stein auf Stein
- Das Sicherheitskonzept
- Komfortausführung
- Komplettservice



Klares Design zeichnet dieses zweigeschossige Stadthaus mit seiner Teilverklinkerung aus. Sehr gut für die Familie mit zwei Kindern geeignet, die drei Schlafräume im Obergeschoss sind großzügig zugeschnitten. Der hohe Drempel mit 1,90m ermöglicht besonders viel Bewegungsfreiheit.

- Satteldach
- 22° Dachneigung
- zweigeschossig
- Effizienzhausausführung
- Eingang überdacht
- 190cm Drempel
- Bodenplatte inklusive

Naturenergiehaus
Zimmermann GmbH

Moderne Massivhäuser aus Sachsen-Anhalt
Info Telefon 01 72 / 80 37 381 oder naturenergiehaus@web.de

Stadthaus Dresden

Ansichten

Wohnfläche 133m²
Außenmaße ca. 11,125m x 8,00m



Ansicht der Eingangsseite



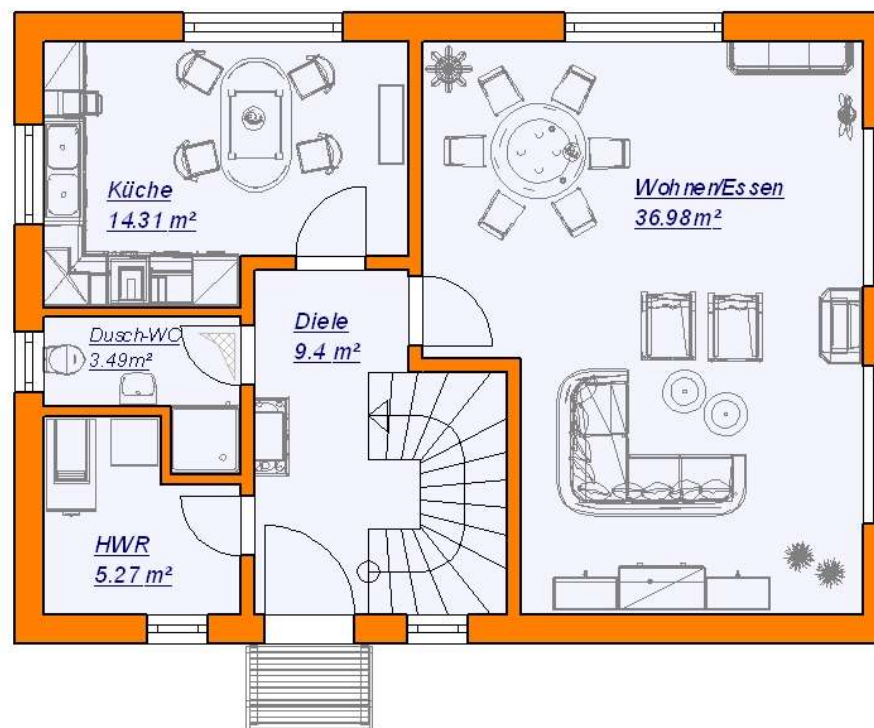
Ansicht der Terrassenseite

Stadthaus Dresden

Grundriss
Erdgeschoß

Wohnfläche 133m²
Außenmaße ca. 11,125m x 8,00m

Wohnen/Essen	36,98m ²
Küche	14,31m ²
Gäste-WC (als Dusch-Bad)	3,49m ²
Diele	9,40m ²
Hauswirtschaftsraum	5,27m ²



Stadthaus Dresden

Grundriss

Obergeschoß

Wohnfläche 133m²
 Außenmaße ca. 11,125m x 8,00m

Eltern	15,85m ²
Kind 1	15,83m ²
Kind 2	15,69m ²
Bad	9,17m ²
Flur	5,35m ²
Abstellraum	2,49m ²

