

Landhaus Grimma

Wohnfläche 158m²
Außenmaße ca. 10,80m x 11,82m

- Das Rundum-Sorglos-Paket + + +
- Alles-inklusive-Preis
- Effizienzhaus-Technik
- Massivhausqualität - Stein auf Stein
- Das Sicherheitskonzept
- Komfortausführung
- Komplettservice



Im Stil der Stadtvillen wurde dieses Landhaus entworfen. Es bietet auf zwei Vollgeschossen mit 160m² sehr viel Platz für die ganze Familie. Wie alle Magdeburghaus-Entwürfe verfügt auch dieses über zwei Bäder, da das Gäste-WC immer als Duschbad ausgeführt wird.

- Walmdach
- 23° Dachneigung
- zweigeschossig
- Effizienzhausausführung
- zwei Erker
- Eingang überdacht
- Bodenplatte inklusive

Naturenergiehaus
Zimmermann GmbH

Moderne Massivhäuser aus Sachsen-Anhalt

Info Telefon 01 72 / 80 37 381 oder naturenergiehaus@web.de

Landhaus Grimma

Ansichten

Wohnfläche 158m²
Außenmaße ca. 10,80m x 11,82m



Ansicht der Eingangsseite mit überdachtem Eingang



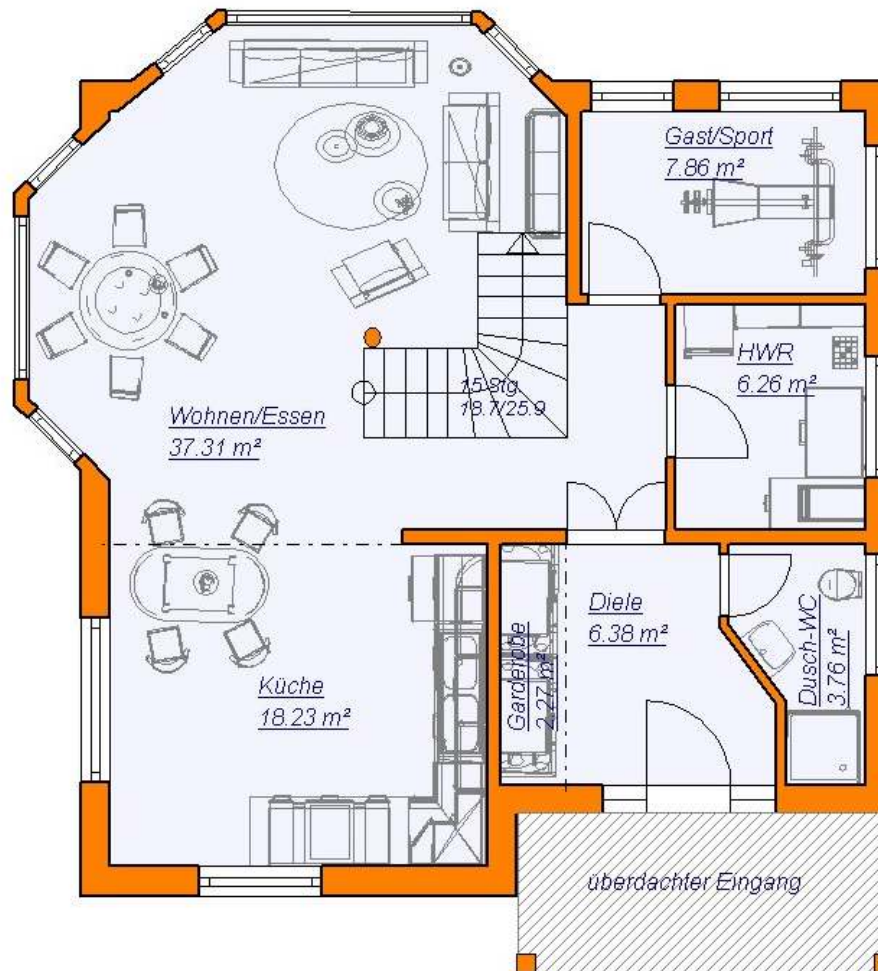
Terrassenansicht mit den zwei großen Erkern

Landhaus Grimma

Grundriss
Erdgeschoß

Wohnfläche 158m²
Außenmaße ca. 10,80m x 11,82m

Wohnen/Essen	37,31m ²
Küche	18,23m ²
Gast oder Sport	7,86m ²
Gäste-WC (als Dusch-Bad)	3,76m ²
Diele	6,38m ²
Garderobe	2,27m ²
Hauswirtschaftsraum	6,26m ²



Landhaus Grimma

Grundriss
 Obergeschoß

Wohnfläche 158m²
 Außenmaße ca. 10,80m x 11,82m

Eltern	19,78m ²
Kind 1	12,07m ²
Kind 2	14,09m ²
Bad	9,27m ²
Flur	7,06m ²
Empore	14,09m ²

