

Villa Grimma

Wohnfläche 169m²
Außenmaße ca. 11,50m x11,50m

- Das Rundum-Sorglos-Paket + + +
- Alles-inklusive-Preis
- Effizienzhaus-Technik
- Massivhausqualität - Stein auf Stein
- Das Sicherheitskonzept
- Komfortausführung
- Komplettservice



Eine Villa im Bauhausstil mit einem klaren Design, welches sich auch im Innenraum fortsetzt. Ein durchdachter Grundriss mit viel Platz für die Familie mit bis zu 2 Kindern, aber auch für Paare mit gehobenem Anspruch.

- Flachdach
- zweigeschossig
- Effizienzhausausführung
- zwei Balkone
- Erker
- Eingang überdacht
- Obergeschoss verkleidet
- Bodenplatte inklusive

Naturenergiehaus
Zimmermann GmbH

Moderne Massivhäuser aus Sachsen-Anhalt

Info Telefon 01 72 / 80 37 381 oder naturenergiehaus@web.de

Villa Grimma

Ansichten

Wohnfläche 169m²
Außenmaße ca. 11,50m x11,50m



Ansicht der zweiten Terrassenseite



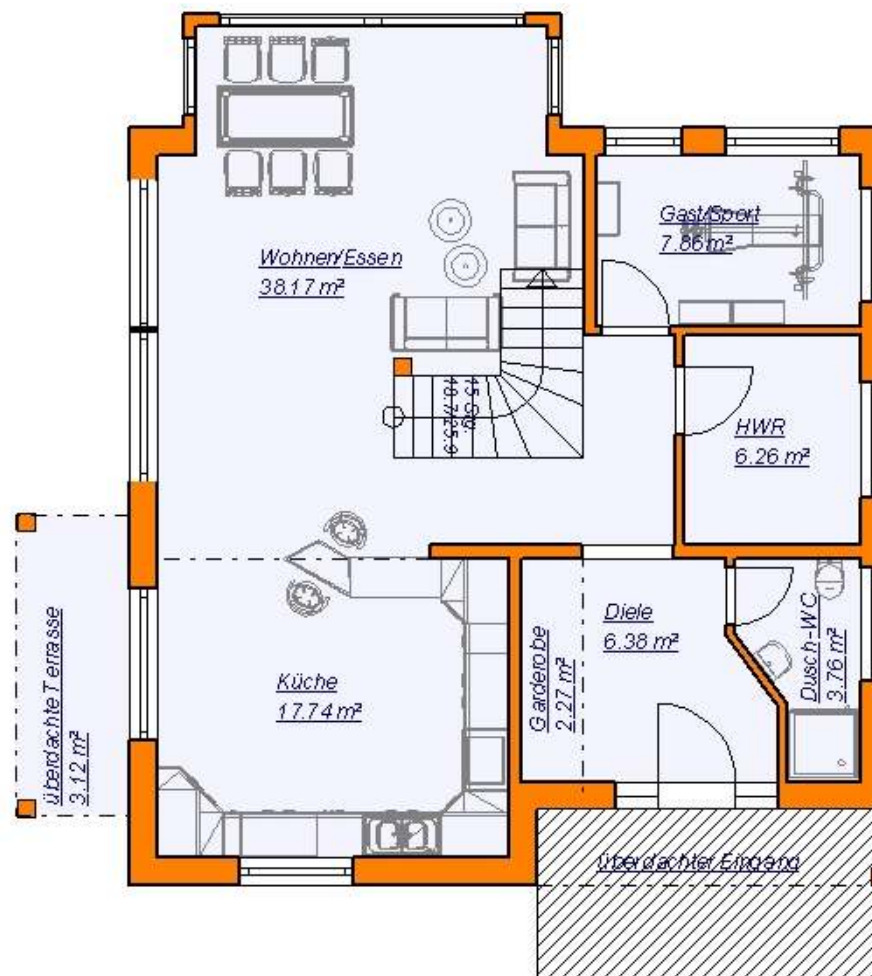
Eingangsansicht

Villa Grimma

Grundriss
Erdgeschoß

Wohnfläche 169m²
Außenmaße ca. 11,50m x11,50m

| | |
|--------------------------|---------------------|
| Wohnen/Essen | 38,17m ² |
| Küche | 17,74m ² |
| Gast oder Sport | 7,86m ² |
| Gäste-WC (als Dusch-Bad) | 3,76m ² |
| Diele | 6,38m ² |
| Garderobe | 2,27m ² |
| Hauswirtschaftsraum | 6,26m ² |



Villa Grimma

Grundriss

Obergeschoß

Wohnfläche 169m²
Außenmaße ca. 11,50m x11,50m

| | |
|----------|---------------------|
| Eltern | 19,78m ² |
| Kind 1 | 13,81m ² |
| Kind 2 | 14,34m ² |
| Bad | 9,11m ² |
| Flur | 9,64m ² |
| Empore | 10,92m ² |
| Balkon 1 | 3,13m ² |
| Balkon 2 | 2,81m ² |

