

Stadthaus Havelland

Wohnfläche 153m²
Außenmaße ca. 11,83m x 9,83m

- Das Rundum-Sorglos-Paket + + +
- Alles-inklusive-Preis
- Effizienzhaus-Technik
- Massivhausqualität - Stein auf Stein
- Das Sicherheitskonzept
- Komfortausführung
- Komplettservice



Ein Stadthaus, entworfen um das Licht einzufangen. Die teilverklinderte Fassade gibt dem Haus Wertbeständigkeit. Eine Eingangsüberdachung bietet Schutz bei schlechter Witterung. Im Erdgeschoss ist für die Eltern Wohnen auf einer Ebene möglich. Die Kinder teilen sich das Obergeschoss mit eigenem Bad und einer umlaufenden Terrasse mit Zugang zum Garten.

- Satteldach
- 38° Dachneigung
- Effizienzhausausführung
- teilverklindert
- überdachter Eingang
- umlaufende Terrasse im Obergeschoss mit Gartenzugang
- Bodenplatte inklusive

Naturenergiehaus
Zimmermann GmbH

Moderne Massivhäuser aus Sachsen-Anhalt

Info Telefon 01 72 / 80 37 381 oder naturenergiehaus@web.de

Stadthaus Havelland

Ansichten

Wohnfläche 153m²
Außenmaße ca. 11,83m x 9,83m



Ansicht der Terrassenseite



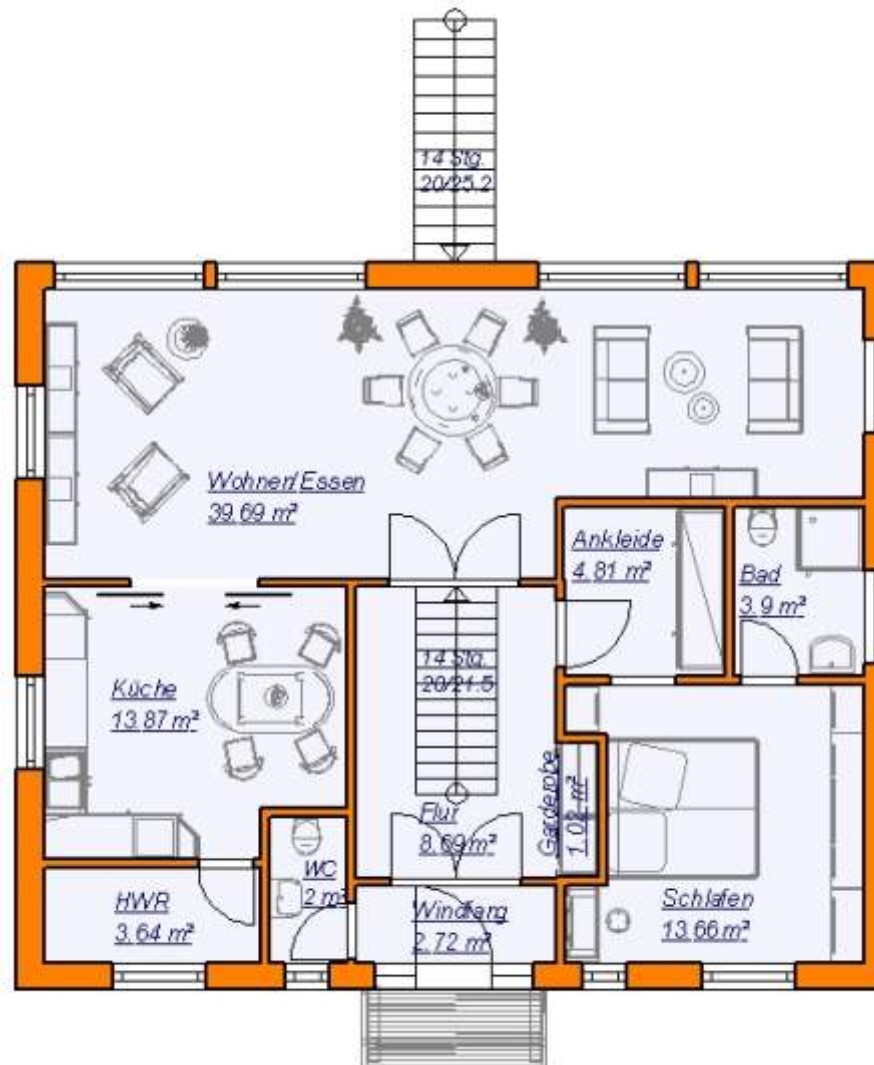
Ansicht der Eingangsseite

Stadthaus Havelland

Grundriss
Erdgeschoß

Wohnfläche 153m²
Außenmaße ca. 11,83m x 9,83m

Wohnen/Essen	39,69m ²
Küche	13,87m ²
Schlafen	13,66m ²
Ankleide	4,81m ²
Bad	3,90m ²
Gäste-WC	2,00m ²
Flur	8,69m ²
Garderobe	1,02m ²
Windfang	2,72m ²
Hauswirtschaftsraum	3,64m ²



Stadthaus Havelland

Grundriss

Obergeschoß

Wohnfläche 153m²
Außenmaße ca. 11,83m x 9,83m

Kind 1	16,07m ²
Kind 2	16,10m ²
Bad	4,56m ²
Flur	2,40m ²
überdachte Terrasse	20,54m ²

