

Landhaus Neumünster

Wohnfläche 128m²
Außenmaße ca. 9,10m x 10,35m

- Das Rundum-Sorglos-Paket + + +
- Alles-inklusive-Preis
- Effizienzhaus-Technik
- Massivhausqualität - Stein auf Stein
- Das Sicherheitskonzept
- Komfortausführung
- Komplettservice



Ein klassisches Einfamilienhaus mit einem durchdachten Grundriss für die Familie mit bis zu drei Kindern.

- Satteldach
- 45° Dachneigung
- zweigeschossig
- Effizienzhausausführung
- Bodenplatte inklusive

Naturenergiehaus
Zimmermann GmbH

Moderne Massivhäuser aus Sachsen-Anhalt

Info Telefon 01 72 / 80 37 381 oder naturenergiehaus@web.de

Landhaus Neumünster

Ansichten

Wohnfläche 128m²
Außenmaße ca. 9,10m x 10,35m



Ansicht der Eingangsseite



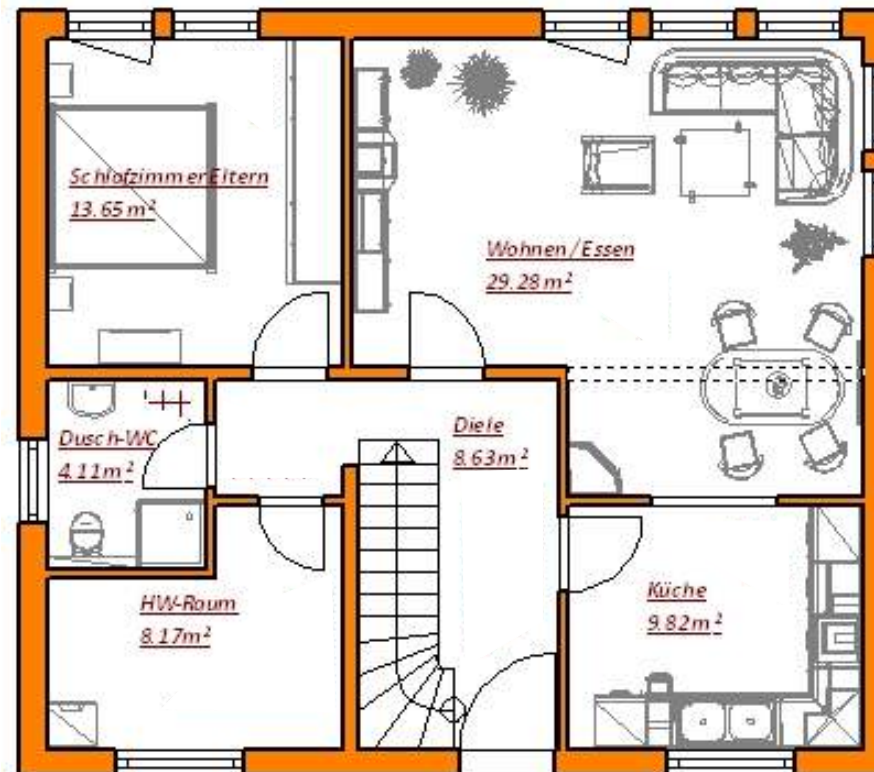
Blick auf die Terrasse

Landhaus Neumünster

Grundriss
Erdgeschoß

Wohnfläche 128m²
Außenmaße ca. 9,10m x 10,35m

Wohnen/Essen	29,28m ²
Schlafzimmer Eltern	13,65m ²
Küche	9,82m ²
Gäste-WC (als Dusch-Bad)	4,11m ²
Diele	8,63m ²
Hauswirtschaftsraum	8,17m ²



Landhaus Neumünster

Grundriss

Obergeschoß

Wohnfläche 128m²
Außenmaße ca. 9,10m x 10,35m

Kind 1	12,67m ²
Kind 2	12,62m ²
Kind 3	12,10m ²
Bad	11,53m ²
Flur	5,81m ²

