

Stadthaus Tangermünde

Wohnfläche 155m²
Außenmaße ca. 11,72m x 9,435m

- Das Rundum-Sorglos-Paket + + +
- Alles-inklusive-Preis
- Effizienzhaus-Technik
- Massivhausqualität - Stein auf Stein
- Das Sicherheitskonzept
- Komfortausführung
- Komplettservice



Inspiziert von den Hansehäusern bietet dieses Haus ein außergewöhnliches Design mit dem herausgearbeiteten Giebel, den vier Tonnendachgauben und dem Mansarddach. Durch die Dachform sind die 4 Schlafzimmer im Obergeschoss sehr geräumig. Im Erdgeschoss ist die Diele durch einen extra Windfang abgeteilt. In der Diele gibt es eine separate Garderobe. Zur Küche gehört eine Speisekammer, die über den Abstellraum von außen durch eine Nebeneingangstür erreichbar ist, damit sie Ihren Einkauf auf direktem Wege unterbringen können.

- Giebel-Mansarddach
- 60/30° Dachneigung
- zweigeschossig
- Effizienzhausausführung
- 4 Gauben
- separate Nebeneingangstür
- Bodenplatte inklusive

Naturenergiehaus
Zimmermann GmbH

Moderne Massivhäuser aus Sachsen-Anhalt
Info Telefon 01 72 / 80 37 381 oder naturenergiehaus@web.de

Stadthaus Tangermünde

Ansichten

Wohnfläche 155m²
Außenmaße ca. 11,72m x 9,435m



Ansicht der Terrassenseite



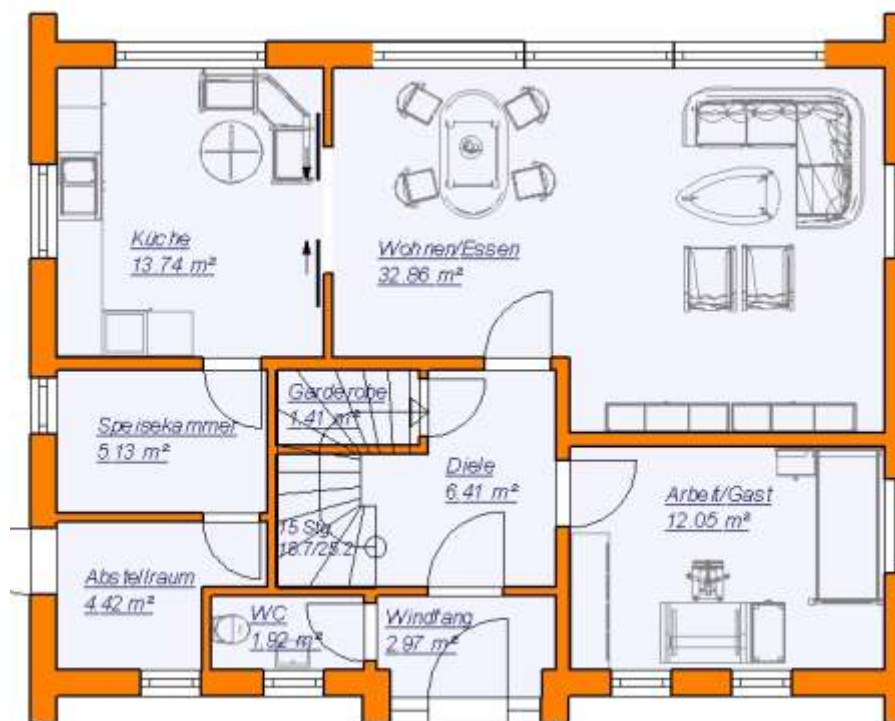
Ansicht der Eingangsseite

Stadthaus Tangermünde

Grundriss
Erdgeschoß

Wohnfläche 155m²
Außenmaße ca. 11,72m x 9,435m

Wohnen/Essen	32,86m ²
Küche	13,74m ²
Speisekammer	5,13m ²
Arbeit/Gast	12,05m ²
Gäste-WC	1,92m ²
Garderobe	1,41m ²
Diele	6,41m ²
Windfang	2,97m ²
Abstellraum	4,42m ²



Stadthaus Tangermünde

Grundriss

Obergeschoß

Wohnfläche 155m²

Außenmaße ca. 11,72m x 9,435m

Eltern	15,70m ²
Kind 1	15,04m ²
Kind 2	14,56m ²
Kind 3	13,00m ²
Bad	5,77m ²
Flur	7,28m ²
Abstellkammer	2,52m ²

