

Landhaus Theeßen

Wohnfläche 135m²
Außenmaße ca. 11,125m x 9,00m

- Das Rundum-Sorglos-Paket + + +
- Alles-inklusive-Preis
- Effizienzhaus-Technik
- Massivhausqualität - Stein auf Stein
- Das Sicherheitskonzept
- Komfortausführung
- Komplettservice



Ein Landhaus, welches durch den Friesengiebel und den hohen Drempel reichlich Platz im Obergeschoss bietet. Die Aufteilung ist für eine Familie mit bis zu zwei Kindern ausgelegt, lässt sich aber, wie immer, Ihren Vorstellungen entsprechend ändern.

- Satteldach
- 45° Dachneigung
- zweigeschossig
- 1m hoher Drempel
- Effizienzhausausführung
- Friesengiebel
- Bodenplatte inklusive

Naturenergiehaus

Zimmermann GmbH

Moderne Massivhäuser aus Sachsen-Anhalt

Info Telefon 01 72 / 80 37 381 oder naturenergiehaus@web.de

Landhaus Theeßen

Ansichten

Wohnfläche 135m²

Außenmaße ca. 11,125m x 9,00m



Ansicht der Eingangsseite



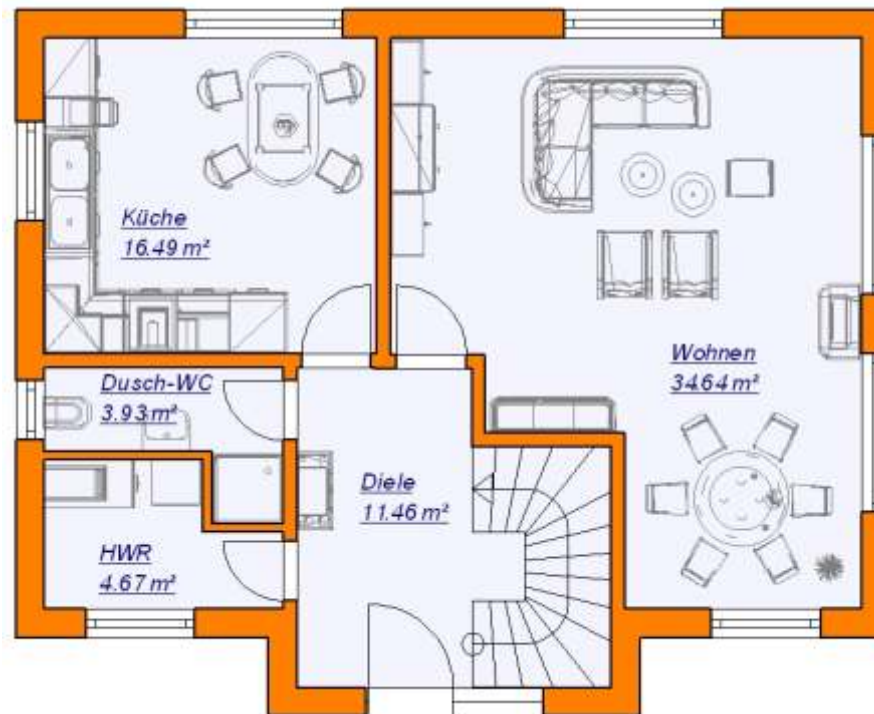
Ansicht der Terrassenseite

Landhaus Theeßen

Grundriss
Erdgeschoß

Wohnfläche 135m²
Außenmaße ca. 11,125m x 9,00m

Wohnen/Essen	34,64m ²
Küche	16,49m ²
Gäste-WC (als Duschbad)	3,93m ²
Diele	11,46m ²
Hauswirtschaftsraum	4,67m ²



Landhaus Theeßen

Grundriss

Obergeschoß

Wohnfläche 135m²

Außenmaße ca. 11,125m x 9,00m

Eltern	14,69m ²
Kind 1	16,29m ²
Kind 2	14,89m ²
Bad	8,22m ²
Empore	9,91m ²

