

Villa Weimar

Wohnfläche 182m²
Außenmaße ca. 13,55m x13,21m

- Das Rundum-Sorglos-Paket + + +
- Alles-inklusive-Preis
- Effizienzhaus-Technik
- Massivhausqualität - Stein auf Stein
- Das Sicherheitskonzept
- Komfortausführung
- Komplettservice



Eine Villa im Bauhausstil mit einem klaren Design, welches sich auch im Innenraum fortsetzt. Ein durchdachter Grundriss mit viel Platz für die Familie mit bis zu 2 Kindern, aber auch für Paare mit gehobenem Anspruch.

- Flachdach
- zweigeschossig
- Effizienzhausausführung
- Balkon
- überdachte Terrasse
- integrierte Massivbaugarage
- Bodenplatte inklusive

Naturenergiehaus
Zimmermann GmbH

Moderne Massivhäuser aus Sachsen-Anhalt

Info Telefon 01 72 / 80 37 381 oder naturenergiehaus@web.de

Villa Weimar Ansichten

Wohnfläche 182m²
Außenmaße ca. 13,55m x13,21m



Ansicht der Terrassenseite



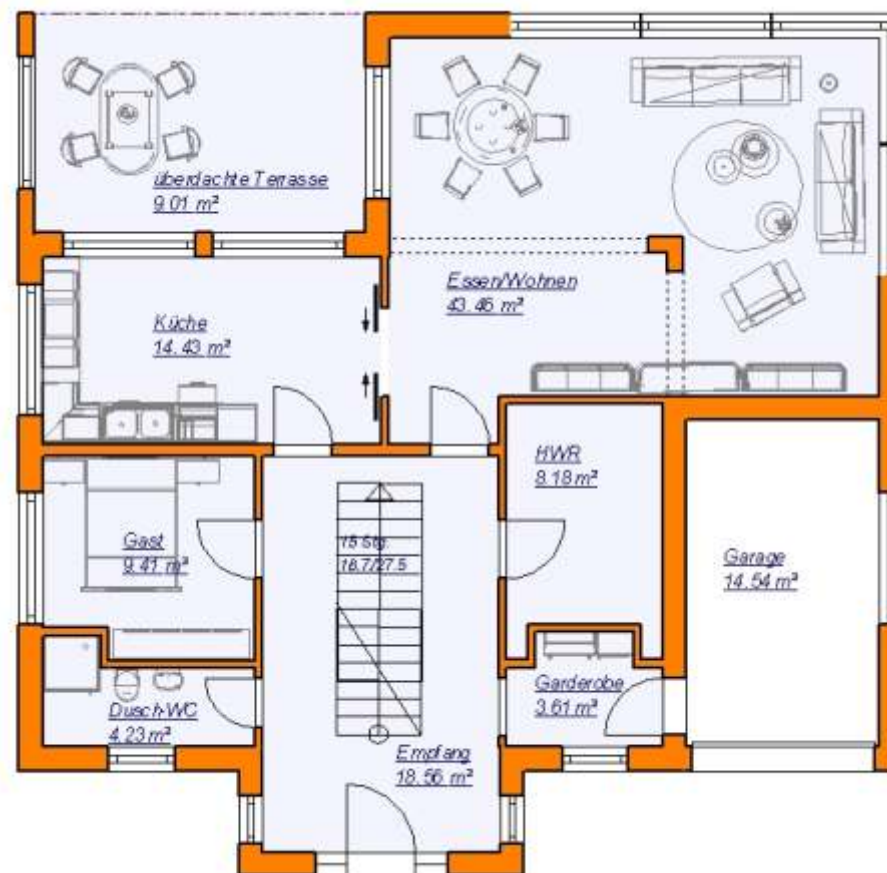
Eingangsansicht

Villa Weimar

Grundriss Erdgeschoß

Wohnfläche 182m²
Außenmaße ca. 13,55m x13,21m

Wohnen/Essen	43,46m ²
Küche	14,43m ²
Gast	9,41m ²
Gäste-WC (als Dusch-Bad)	4,23m ²
Empfang	18,56m ²
Garderobe	3,61m ²
Hauswirtschaftsraum	8,18m ²
Garage	



Villa Weimar

Grundriss

Obergeschoß

Wohnfläche 182m²
Außenmaße ca. 13,55m x13,21m

Eltern	14,79m ²
Balkon	8,26m ²
Kind 1	13,53m ²
Kind 2	12,62m ²
Bad	11,02m ²
Empore	10,61m ²

