

Landhaus Werder

Wohnfläche 126m²

Außenmaße ca. 11,125m x 8,00m

- Das Rundum-Sorglos-Paket + + +
- Alles-inklusive-Preis
- Effizienzhaus-Technik
- Massivhausqualität - Stein auf Stein
- Das Sicherheitskonzept
- Komfortausführung
- Komplettservice



Ein Landhaus im klassischen Stil. Auf zwei Etagen bietet es Platz für die Familie mit bis zu zwei Kindern. Auch dieses Haus verfügt über zwei Bäder. Der hohe Drempeel im Obergeschoss ermöglicht besonders viel Platz.

- Satteldach
- zweigeschossig
- Effizienzhausausführung
- 1m hoher Drempeel
- Bodenplatte inklusive

Naturenergiehaus
Zimmermann GmbH

Moderne Massivhäuser aus Sachsen-Anhalt
Info Telefon 01 72 / 80 37 381 oder naturenergiehaus@web.de

Landhaus Werder Ansichten

Wohnfläche 126m²
Außenmaße ca. 11,125m x 8,00m



Ansicht der Eingangsseite



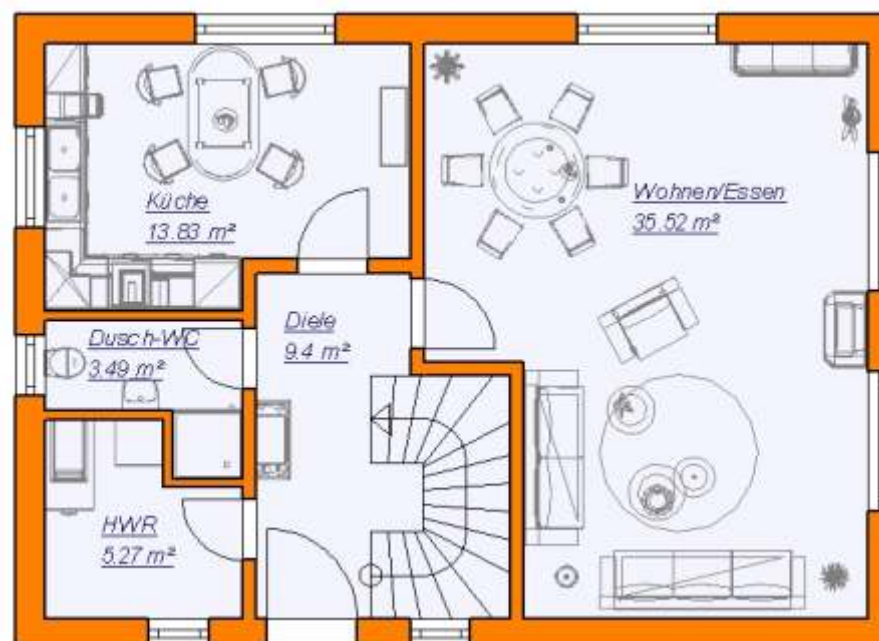
Terrassenansicht

Landhaus Werder

Grundriss
Erdgeschoß

Wohnfläche 126m²
Außenmaße ca. 11,125m x 8,00m

Wohnen/Essen	35,52m ²
Küche	13,83m ²
Gäste-WC (als Dusch-Bad)	3,49m ²
Diele	9,40m ²
Hauswirtschaftsraum	5,27m ²



Landhaus Werder

Grundriss

Obergeschoß

Wohnfläche 126m²

Außenmaße ca. 11,125m x 8,00m

Eltern	14,39m ²
Kind 1	14,50m ²
Kind 2	14,11m ²
Bad	8,44m ²
Flur	5,32m ²
Abstellraum	2,14m ²

